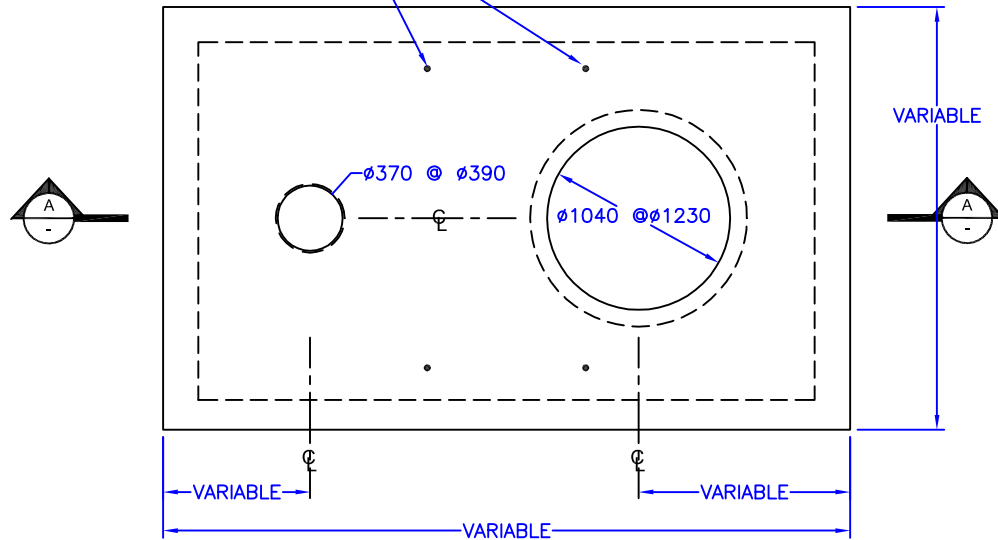
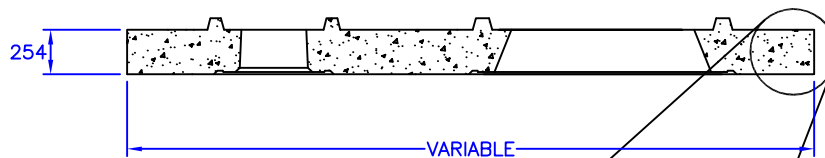


(4) ANCRAGES $\phi 12.7\text{mm}$
POUR EMPLACEMENT DES
ANCRAGES, (VOIR ANCT-12
SECTION 10

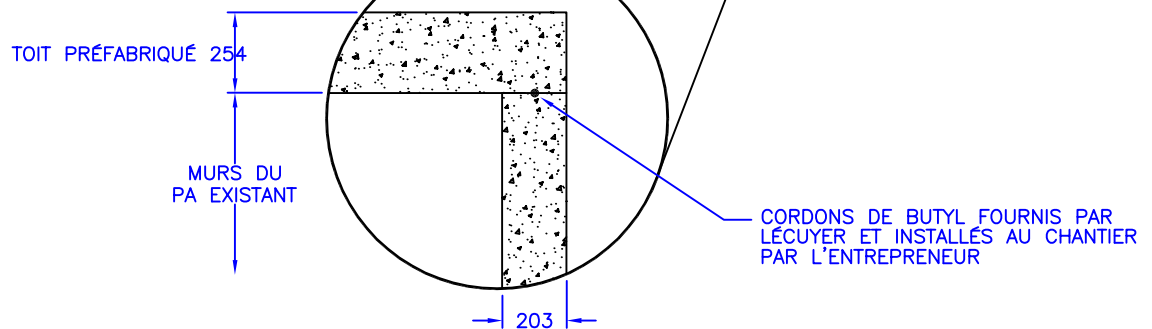


VUE EN PLAN



COUPE "A-A"

NOTE: LE DESSUS DES MURS DU Puits
D'ACCÈS EXISTANT DOIVENT ÊTRE
DROITS ET DE NIVEAU. UNE
DÉNIVELLATION DE 6mm MAXIMUM
EST ACCEPTABLE POUR LA MISE
EN PLACE DU TOIT PRÉFABRIQUÉ.



ÉTANCHÉITÉ ENTRE LE TOIT ET LES MURS