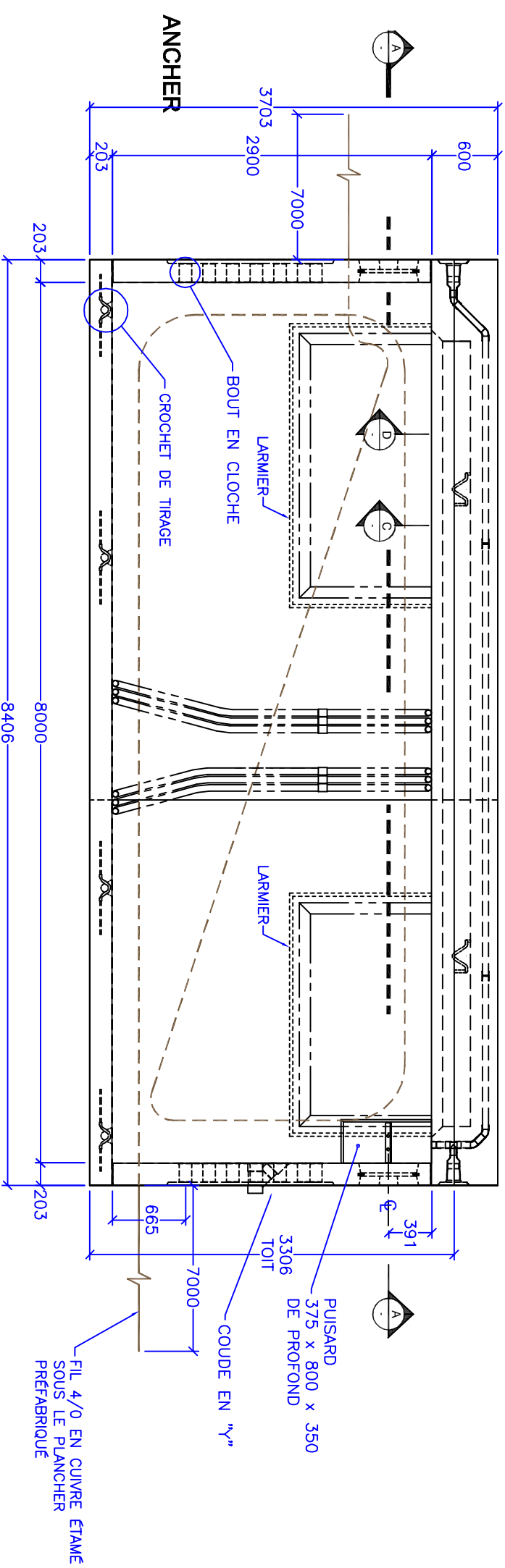
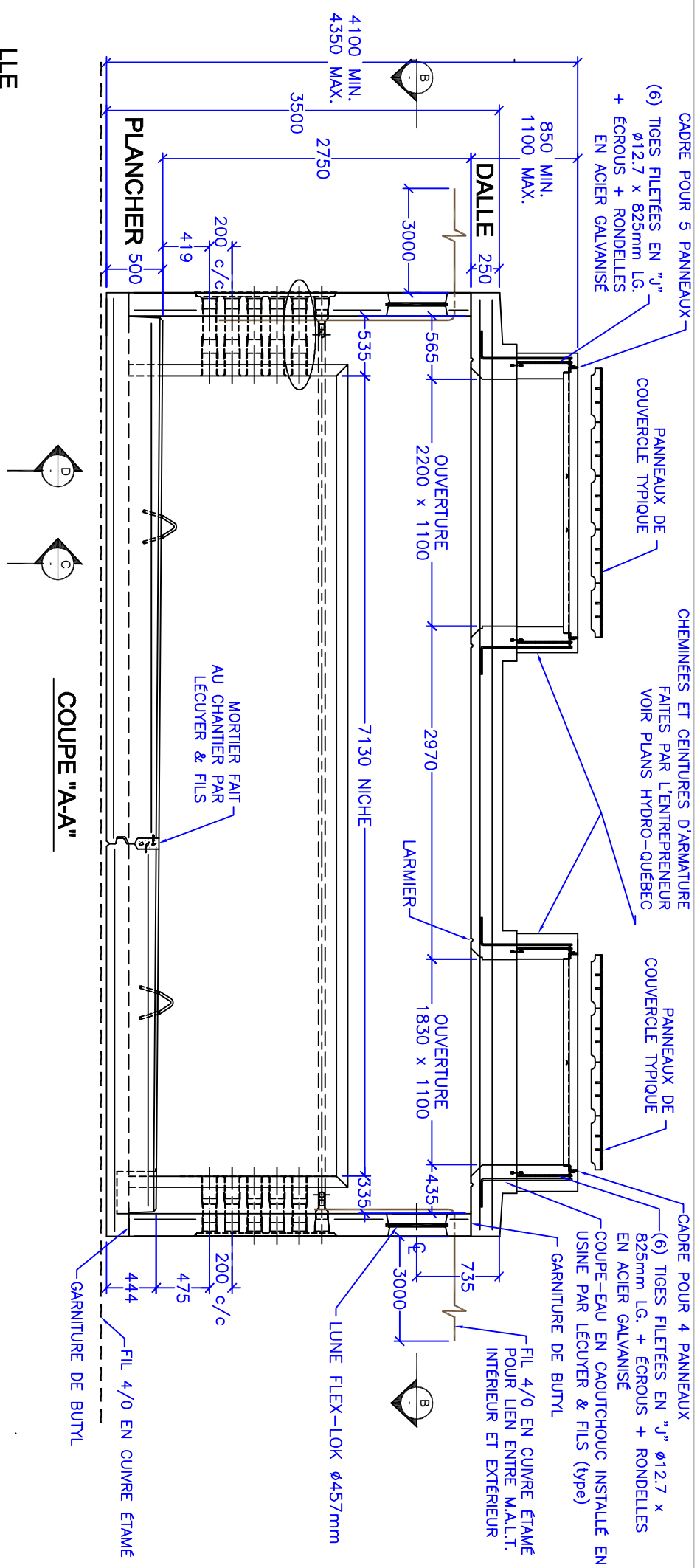


Chambre de transformation enfouie préfabriquée en béton armé  
 pour conduits Ø Variables en C.P.V. (selon le projet)  
 -Version 6 conduits (dans le toit) illustrée-

CTE-801627  
 Hydro-Québec



FIL 4/0 EN CUIVRE ÉTAMÉ  
 SOUS LE PLANCHER  
 PRÉFABRIQUÉ

COUDE EN "γ"  
 7000  
 PUISARD  
 375 x 800 x 350  
 DE PROFOND  
 3306  
 TOIT

LARMIER  
 BOUT EN CLOCHE  
 CROCHET DE TIRAGE

**COUPE "A-A"**

LLE