

# Tuyaux et produits connexes



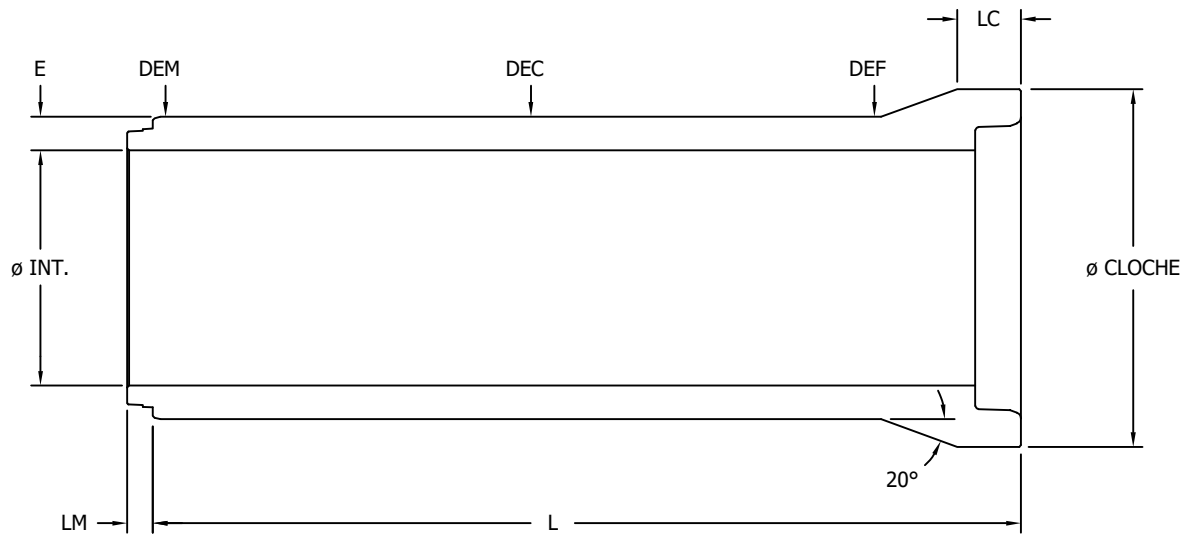
## Section 2





# TUYAUX

Tuyaux de béton armé de diamètres  $\varnothing 250\text{mm}$  à  $\varnothing 900\text{mm}$   
Classes III, IV et V



**Tableau des dimensions :**

Diamètre nominal	Diamètre intérieur	Diamètre extérieur			Épaisseur de paroi moyenne	Longueur tuyau	Longueur mâle	Longueur cloche	Diamètre extérieur cloche	Masse (Kg)		
		ø INT.	DEM	DEC						DEF	E	L
(mm)	(mm)	(mm)	(mm)	(mm)	(mm)	(m)	(mm)	(mm)	(mm)	III	IV	V
250	254	387	392	397	70	2,5	89	152	457	460	460	460
300	305	445	449	454	73	2,5	86	152	508	565	565	565
375	381	533	538	543	79	2,5	86	152	606	760	760	760
450	457	622	627	632	86	2,5	95	152	702	960	960	960
525	533	711	714	718	91	2,5	95	152	803	1180	1180	1180
600	610	800	803	806	97	2,5	98	152	905	1430	1430	1430
675	686	889	892	895	104	2,5	98	152	1006	1690	1690	1690
750	762	978	981	984	110	2,5	98	152	1038	1910	1930	1955
900	914	1156	1157	1159	121	2,5	98	152	1229	2545	2570	2580

**-Tuyaux préfabriqués en béton armé conformes à la norme: BNQ 2622-126.**

-Toutes les dimensions sont exprimées en millimètres sauf indication.

© Lecuyer et Fils Ltée. tous droits réservés, fichier016402-001, rév. Avril 2026



17, rue du Moulin  
Saint-Rémi, Québec  
J0L 2L0

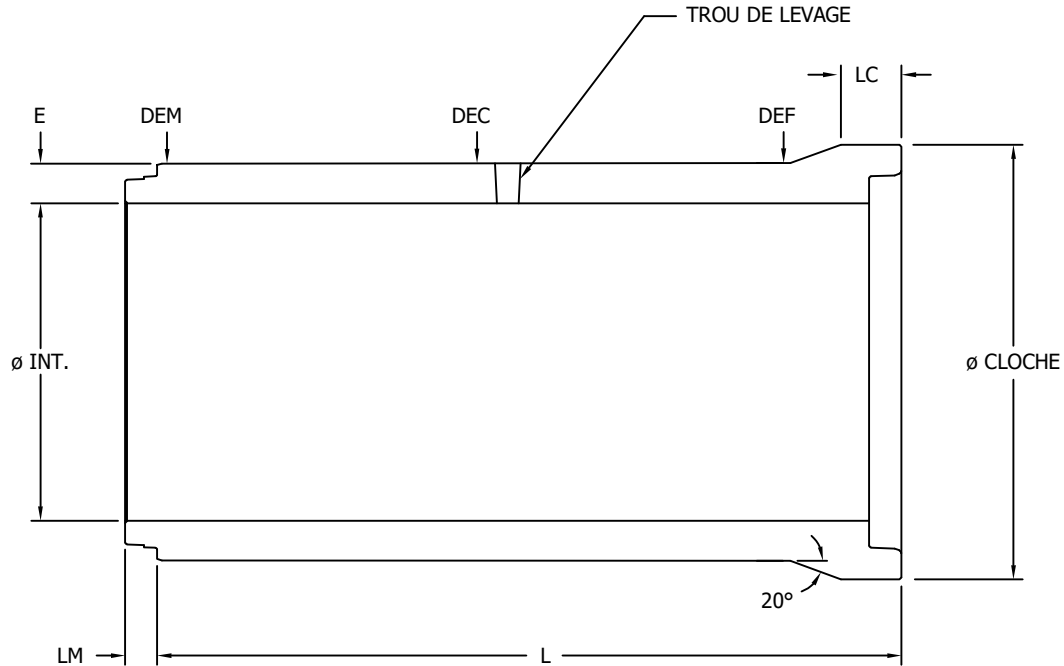
T: (450) 454.3928  
(514) 861.5623  
F: (450) 454.7254

Lecuyerbeton.com  
1 juin 2026



# TUYAUX

Tuyau de béton armé de diamètre  $\varnothing 1050\text{mm}$   
Classes III, IV et V



## Tableau des dimensions :

Diamètre nominal	Diamètre intérieur	Diamètre extérieur			Épaisseur de paroi moyenne	Longueur tuyau	Longueur mâle	Longueur cloche	Diamètre extérieur cloche	Masse (Kg)			
	$\varnothing$ INT.	DEM	DEC	DEF						E	L	LM	LC
(mm)	(mm)	(mm)	(mm)	(mm)	(mm)	(m)	(mm)	(mm)	(mm)	(mm)			
1050	1067	1334	1335	1337	134	2,44	108	203	1461		3275	3335	3335

-Tuyau préfabriqué en béton armé conforme à la norme: **BNQ 2622-126.**

-Toutes les dimensions sont exprimées en millimètres sauf indication.

© Lecuyer et Fils Ltée. tous droits réservés, fichier016402-001, rév. Avril 2026



17, rue du Moulin  
Saint-Rémi, Québec  
J0L 2L0

T: (450) 454.3928  
(514) 861.5623  
F: (450) 454.7254

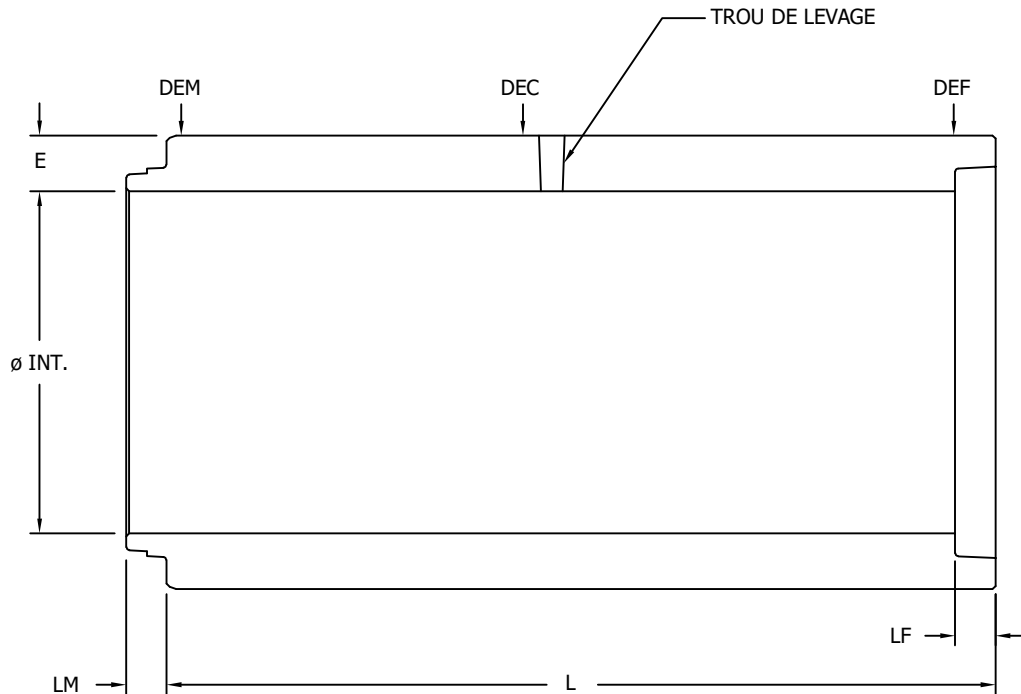
[Lecuyerbeton.com](http://Lecuyerbeton.com)  
1 juin 2026

24



# TUYAUX

Tuyaux de béton armé de diamètres  $\varnothing 1200\text{mm}$  à  $\varnothing 1800\text{mm}$   
Classes III, IV et V



**Tableau des dimensions :**

Diamètre nominal	Diamètre intérieur	Diamètre extérieur			Épaisseur de paroi moyenne	Longueur tuyau	Longueur mâle	Longueur femelle	Masse (Kg)		
	ø INT.	DEM	DEC	DEF					E	L	LM
(mm)	(mm)	(mm)	(mm)	(mm)	(mm)	(m)	(mm)	(mm)	III	IV	V
1200	1219	1511	1513	1514	148	2,44	108	108	3900	3915	3935
1350	1372	1689	1691	1692	160	2,44	108	108	4665	4705	4740
1500	1524	1867	1868	1870	173	2,44	121	121	5595	5760	5760
1650	1676	2045	2046	2048	186	2,44	127	127	6665	6690	6715
1800	1829	2223	2224	2226	197	2,44	127	127	7665	8070	8070

**-Tuyaux préfabriqués en béton armé conformes à la norme: BNQ 2622-126.**

-Toutes les dimensions sont exprimées en millimètres sauf indication.

© Lecuyer et Fils Ltée. tous droits réservés, fichier016403-001, rév. Avril 2026



17, rue du Moulin  
Saint-Rémi, Québec  
J0L 2L0

T: (450) 454.3928  
(514) 861.5623  
F: (450) 454.7254

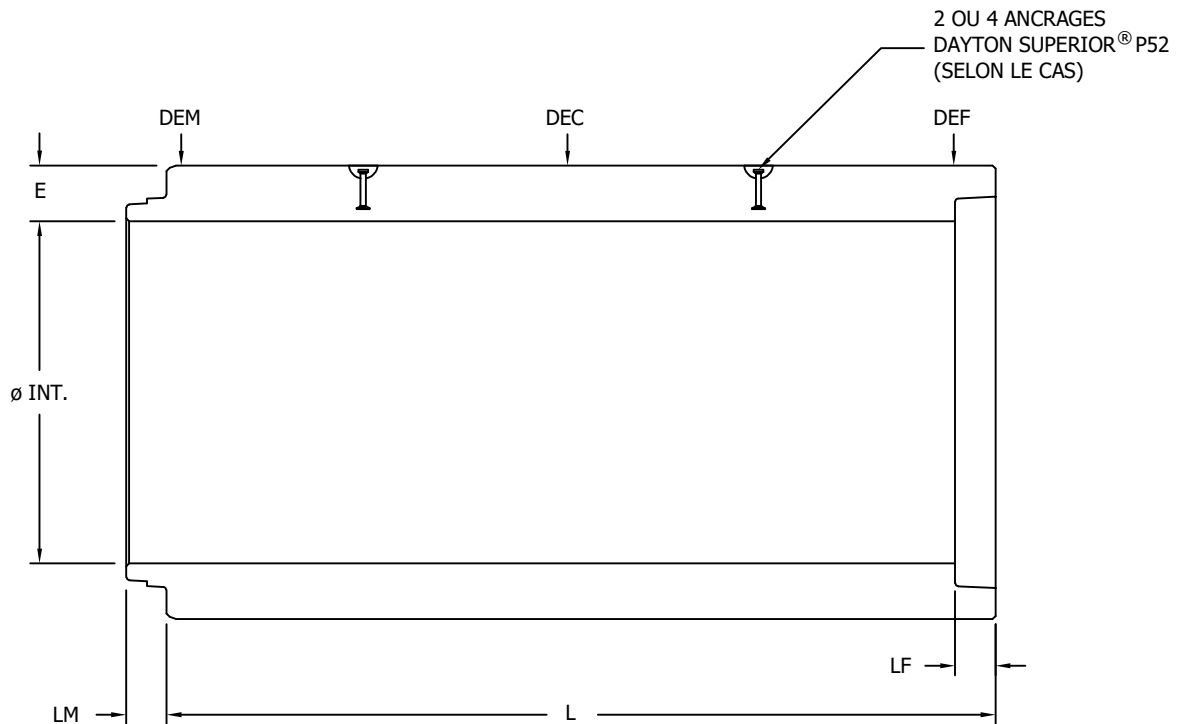
Lecuyerbeton.com  
1 juin 2026

Cette page est laissée volontairement  
vide pour assurer une meilleure  
présentation lors de l'impression  
du catalogue en format recto-verso



# TUYAUX

Tuyaux de béton armé de diamètres  $\varnothing 1950\text{mm}$  à  $\varnothing 3600\text{mm}$   
Classes III, IV et V



**Tableau des dimensions :**

Diamètre nominal	Diamètre intérieur	Diamètre extérieur			Épaisseur de paroi moyenne	Longueur tuyau	Longueur mâle	Longueur femelle	Masse (Kg)		
	$\varnothing$ INT.	DEM	DEC	DEF					E	L	LM
(mm)	(mm)	(mm)	(mm)	(mm)	(mm)	(m)	(mm)	(mm)	III	IV	V
1950	1981	2364	2364	2364	191	2,44	127	127	8050	8212	8366
2100	2134	2542	2542	2542	204	2,44	127	127	8960	9235	9307
2250	2286	2720	2720	2720	217	2,44	127	127	10 074	10 187	10 600
2400	2438	2897	2897	2897	229	2,44	127	127	11 198	11 816	12 100
2700	2743	3255	3255	3255	256	2,44	127	127	13 500	13 800	14 090
3000	3048	3644	3644	3644	298	2,0	152	152	15 413	15 548	15 811
3600	3658	4268	4268	4268	305	1,8	152	152	16 846	17 210	17 649

**-Tuyaux préfabriqués en béton armé conformes à la norme: BNQ 2622-126.**

-Toutes les dimensions sont exprimées en millimètres sauf indication.

© Lecuyer et Fils Ltée. tous droits réservés, fichier032214-001, rév. Avril 2026



17, rue du Moulin  
Saint-Rémi, Québec  
J0L 2L0

T: (450) 454.3928  
(514) 861.5623  
F: (450) 454.7254

Lecuyerbeton.com  
1 juin 2026

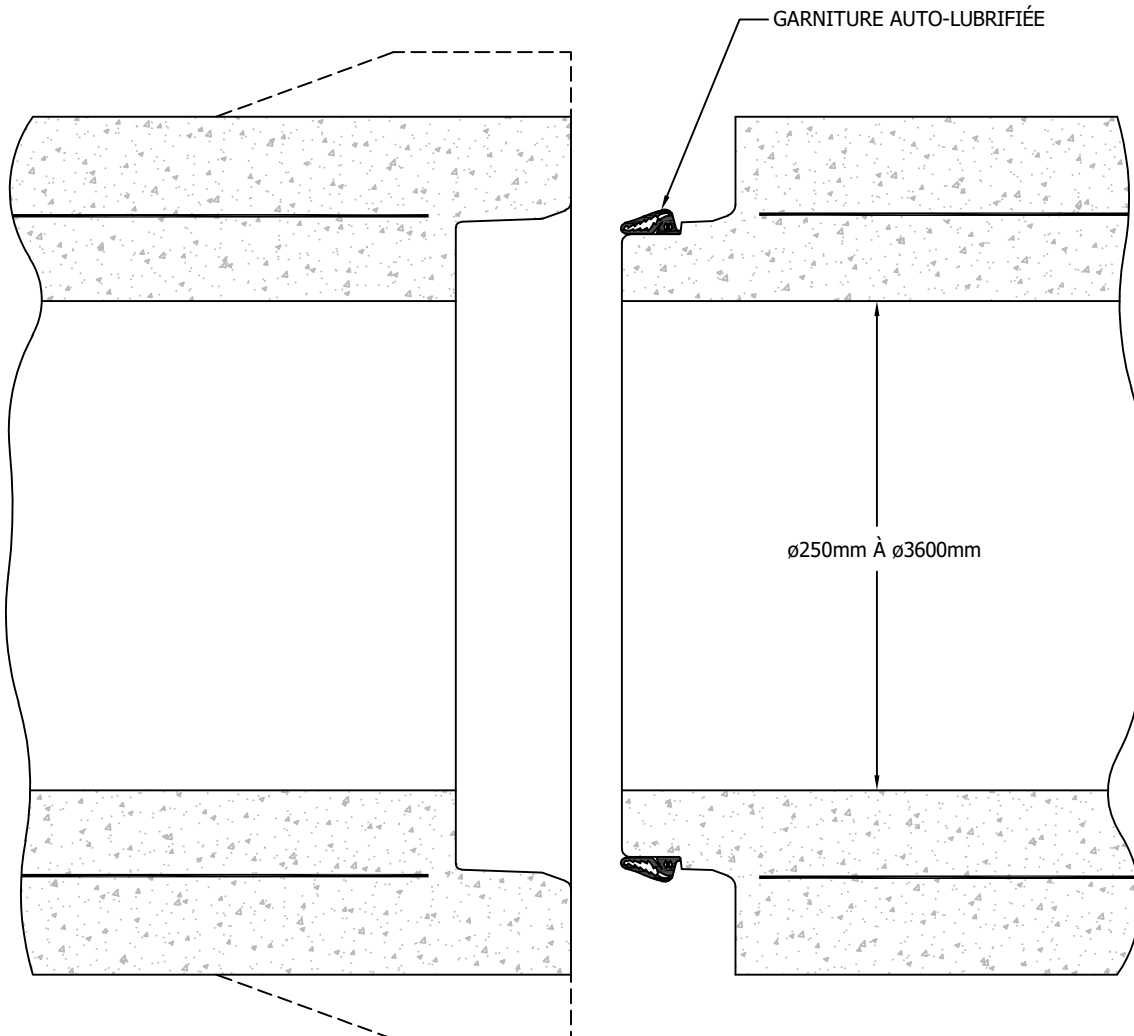
Cette page est laissée volontairement  
vide pour assurer une meilleure  
présentation lors de l'impression  
du catalogue en format recto-verso



# GARNITURE AUTO-LUBRIFIÉE

Installation d'une garniture de caoutchouc auto-lubrifiée pour tuyaux de béton armé de diamètres  $\varnothing 250\text{mm}$  à  $\varnothing 3600\text{mm}$

**NOTE IMPORTANTE:** AUCUN LUBRIFIANT N'EST REQUIS POUR L'ASSEMBLAGE DES TUYAUX DE BÉTON. DE PLUS, IL N'EST PAS NÉCESSAIRE D'ÉQUILIBRER LA TENSION DE LA GARNITURE, SUR LE BOUT MÂLE, AVANT L'ASSEMBLAGE.



**-Garniture de caoutchouc auto-lubrifiée conforme à la norme: BNQ 2622-126.**

-Veuillez consulter notre département technique pour plus d'informations.

-Toutes les dimensions sont exprimées en millimètres sauf indication.

© Lecuyer et Fils Ltée. tous droits réservés, fichier006364-001, rév. Février 2026



17, rue du Moulin  
Saint-Rémi, Québec  
J0L 2L0

T: (450) 454.3928  
(514) 861.5623  
F: (450) 454.7254

[Lecuyerbeton.com](http://Lecuyerbeton.com)  
1 juin 2026

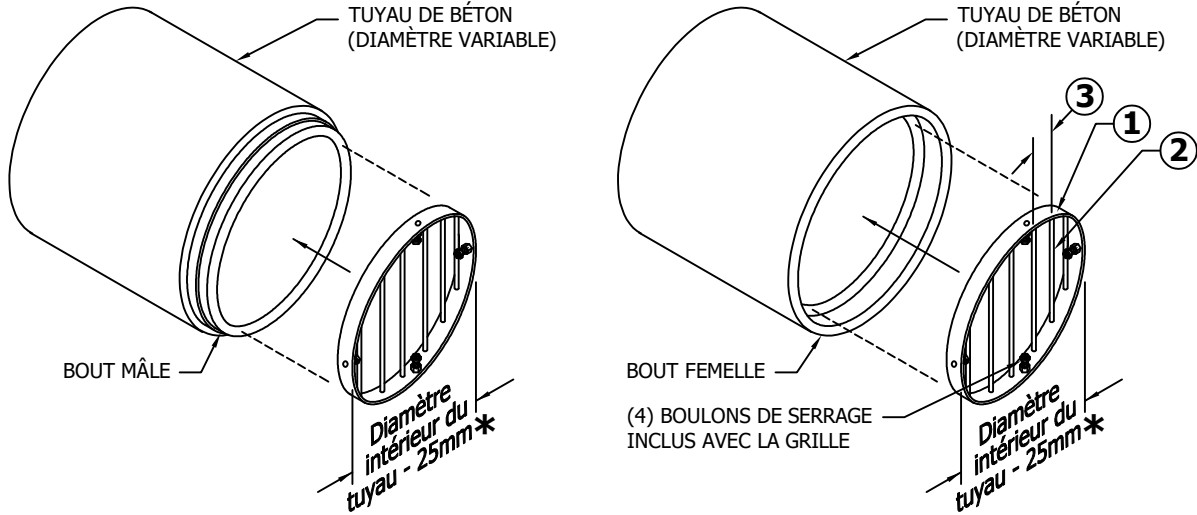
Cette page est laissée volontairement  
vide pour assurer une meilleure  
présentation lors de l'impression  
du catalogue en format recto-verso



# GRILLES DE FOSSÉ

Grilles de fossé pour tuyaux de béton armé de diamètres  $\varnothing 250\text{mm}$  à  $\varnothing 2400\text{mm}$  et pour extrémités biseautées

## Grille pour tuyau circulaire



### Matériaux et espacement des barres pour grilles de fossé de tuyaux circulaires:

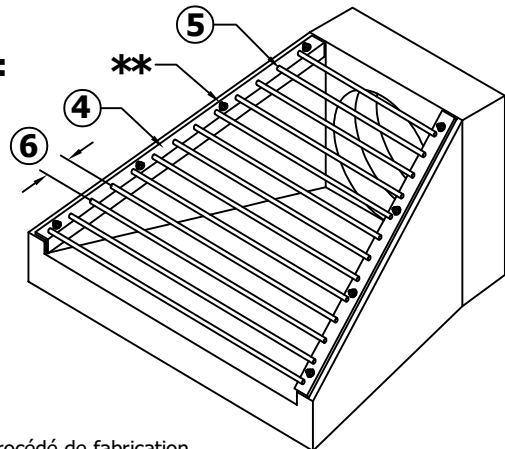
$\varnothing$ Tuyau	① Fer plat	② Barre lisse	③ Espace c/c
250 - 300	50,8 x 6,4	$\varnothing 9,5$	50
375	50,8 x 6,4	$\varnothing 9,5$	40
450	50,8 x 6,4	$\varnothing 9,5$	50
525 - 600 - 675	50,8 x 6,4	$\varnothing 9,5$	100
750 - 900	50,8 x 6,4	$\varnothing 12,7$	200
1050 @ 2400	50,8 x 6,4	$\varnothing 19,1$	200

**N.B.:** Tous les métaux employés pour la fabrication des grilles de fossé sont galvanisés selon la norme ASTM A 123.

## Grille pour extrémité biseautée

### Matériaux et espacement des barres pour grilles de fossé d'extrémités biseautées:

Modèle (EBF/EBM)	④ Fer angle	⑤ Barre lisse	⑥ Espace c/c
300 @ 450 EB-2	50,8 x 76,2 x 4,8	$\varnothing 19,1$	200
525 - 600 EB-3	50,8 x 76,2 x 4,8	$\varnothing 19,1$	175
675 @ 900 EB-4	50,8 x 76,2 x 4,8	$\varnothing 19,1$	200
1050 - 1200 EB-5	50,8 x 76,2 x 4,8	$\varnothing 19,1$	200
1350 - 1500 EB-6	50,8 x 76,2 x 4,8	$\varnothing 19,1$	200



\* -Le diamètre extérieur de la grille pour tuyau circulaire, peut varier selon le procédé de fabrication.

\*\* -Des trous  $\varnothing 15,9$  sont prévus dans les fers angles latéraux ④. La quincaillerie de fixation, pour grille de fossé d'extrémité biseautée, est fournie par d'autres et installée en chantier par l'entrepreneur.

-Toutes les dimensions sont exprimées en millimètres sauf indication.

© Lecuyer et Fils Ltée. tous droits réservés, fichier019186-001, rév. Février 2026



17, rue du Moulin  
Saint-Rémi, Québec  
J0L 2L0

T: (450) 454.3928  
(514) 861.5623  
F: (450) 454.7254

Lecuyerbeton.com  
1 juin 2026

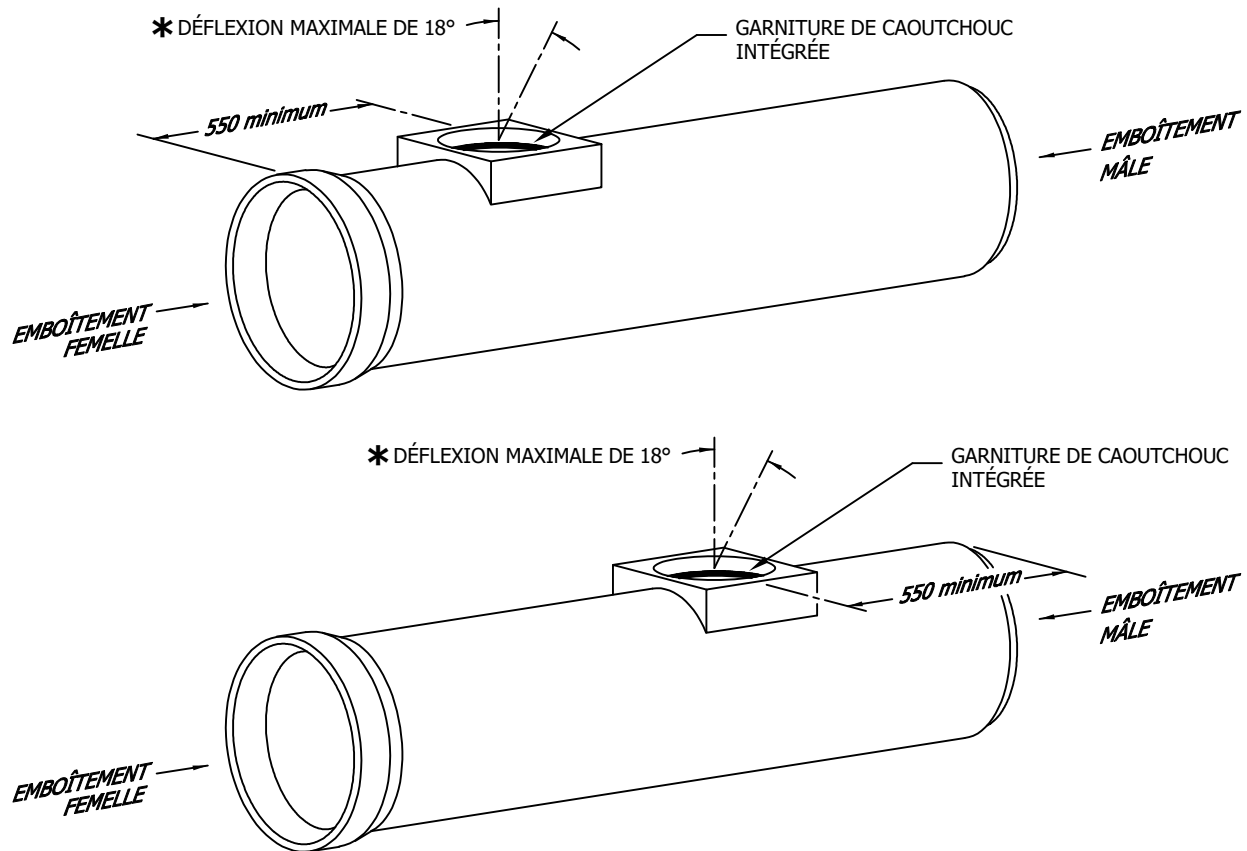
Cette page est laissée volontairement  
vide pour assurer une meilleure  
présentation lors de l'impression  
du catalogue en format recto-verso



# TÉ MONOLITHIQUE

Tuyau de béton armé de diamètres  $\varnothing 250\text{mm}$  à  $\varnothing 750\text{mm}$  avec garniture de caoutchouc intégrée pour conduite de branchement

## Possibilités de branchements - 1 ouverture



### Tableau des tés monolithiques disponibles :

Diamètre conduite principale	Diamètre du branchement				
	150 PVC	200 PVC	250 PVC	250 BA	300 PVC
250	•	N.D.	N.D.	N.D.	N.D.
300	•	•	N.D.	N.D.	N.D.
375	•	•	•	•	N.D.
450 @ 750	•	•	•	•	•

-Té monolithique préfabriqué en béton armé conforme à la norme: **BNQ 2622-126.**

-Le tuyau utilisé pour fabriquer le té monolithique devra avoir la classe de tuyau équivalente ou supérieure à la classe de tuyau de la conduite principale.

- \* -Déflexion maximale de 18° selon le diamètre de la conduite de branchement.
- Toutes les dimensions sont exprimées en millimètres sauf indication.

© Lecuyer et Fils Ltée. tous droits réservés, fichier007375-001, rév. Juin 2026



17, rue du Moulin  
Saint-Rémi, Québec  
J0L 2L0

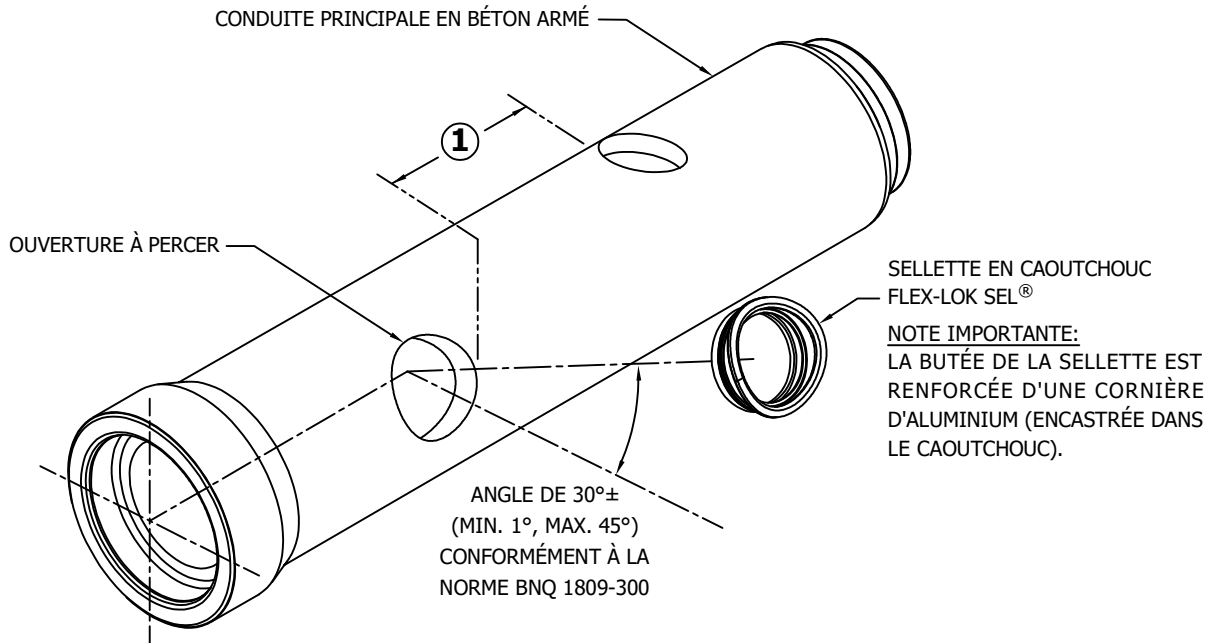
T: (450) 454.3928  
(514) 861.5623  
F: (450) 454.7254

Lecuyerbeton.com  
1 juin 2026



# FLEX-LOK SEL<sup>®</sup> 100 À 200

## Installation en chantier d'une sellette de caoutchouc renforcée d'aluminium pour conduite de branchement



### Méthode d'installation au chantier:

1. Utiliser une foreuse et une couronne de forage au diamant en bon état.
2. Forer le tuyau avec précision et proprement, selon le tableau ci-dessous.
3. Lubrifier l'ouverture au besoin.
4. Insérer la sellette en caoutchouc dans l'ouverture, à l'aide d'un maillet de caoutchouc respectant la courbure du dessus de la sellette.
5. Appliquer du lubrifiant sur la conduite de PVC, avant de l'insérer dans la sellette.
6. S'assurer que la conduite est insérée jusqu'au fond de la sellette et s'appuie sur la butée.
7. Le raccordement est complété.

### Recommandation pour installation à grande profondeur:

Utiliser une courte section de l'extrémité femelle d'une conduite en PVC pour que le diamètre élargi de celle-ci s'appuie directement sur le dessus de la sellette, afin d'éviter le risque d'entrée pénétrante.

Diamètre nominal de la conduite de branchement en PVC		Diamètre de l'ouverture à percer au chantier	
mm	po	mm	po
100	4	127	5
135	5.3	165	6.5
150	6	177,8	7
200	8	228,6	9

**Les caractéristiques physiques du caoutchouc de la sellette FLEX-LOK SEL<sup>®</sup> sont conformes aux caractéristiques physiques des garnitures de caoutchouc indiquées à l'annexe B de la norme BNQ 2622-420.**

Caractéristiques physiques	Exigence	
Résistance à la traction	Min. 8,5 MPa	
Allongement à la rupture	Min. 350%	
Dureté au duromètre Shore	Selon ce que spécifie le fabricant ±5	
Vieillessement accéléré (70°C ±1°C pendant 7 jours)	a) Diminution de la résistance à la traction par rapport à la résistance initiale	Max. 15%
	b) Diminution de l'allongement à la traction par rapport à l'allongement initial	Max. 20%
Déformation rémanente à la compression (70°C pendant 22 h)	Max. 25%	
Absorption d'eau en poids (immersion à 70°C pendant 48 h)	Max. 10%	
Résistance à l'ozone	Classe 0	
Point de fragilité à basse température	Aucun bris à -40°C	
Résistance au déchirement	34 kN/m	

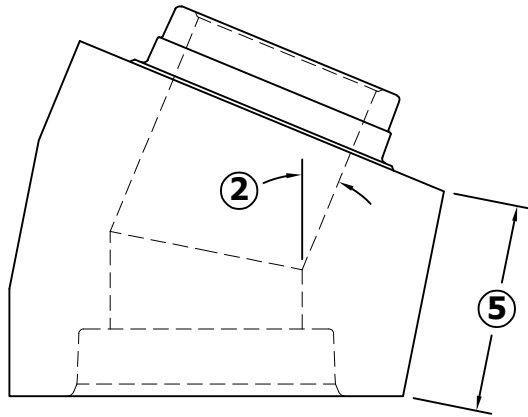
### -Sellette de caoutchouc renforcée d'aluminium conforme aux essais de la norme: BNQ 2622-126.

- ①-Un deuxième branchement est possible, sur une même longueur de tuyau. Cependant, une colonne de béton de 500mm minimum est recommandée, entre l'extérieur des deux trous percés en chantier par l'entrepreneur.  
-Toutes les dimensions sont exprimées en millimètres sauf indication.

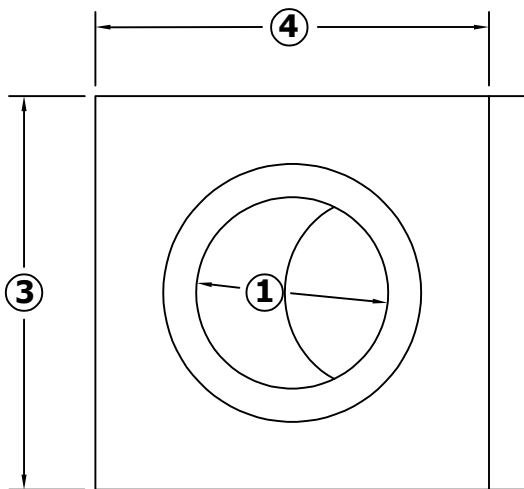


# COUDES

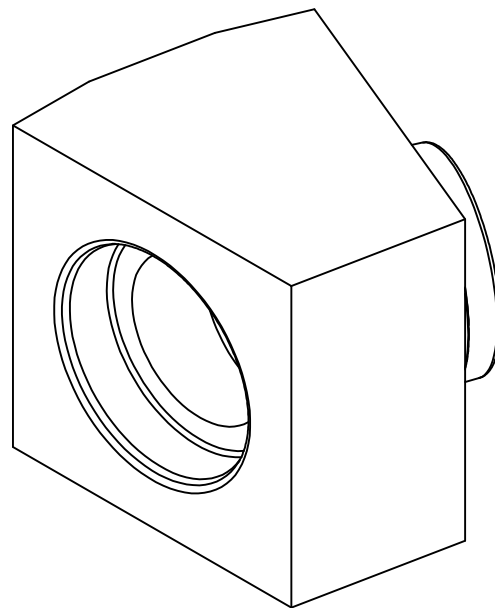
Coudes de 22,5° et 45° pour tuyaux de béton armé de diamètres  $\varnothing 250\text{mm}$  et  $\varnothing 300\text{mm}$



VUE EN PLAN



VUE EN ÉLEVATION



VUE ISOMÉTRIQUE

Ø Int. de conduite ①	Degré du coude ②	③	④	⑤	Masse (kg)
250	22,5°	521	521	276	205
250	45°	521	521	156	204
300	22,5°	521	521	276	185
300	45°	521	521	156	184

-Coudes préfabriqués en béton armé conformes à la norme: **BNQ 2622-126.**

-Manutentions : voir détails à la section 10.

-Toutes les dimensions sont exprimées en millimètres sauf indication.

© Lecuyer et Fils Ltée. tous droits réservés, fichier005771-001, rév. Juin 2026



17, rue du Moulin  
Saint-Rémi, Québec  
J0L 2L0

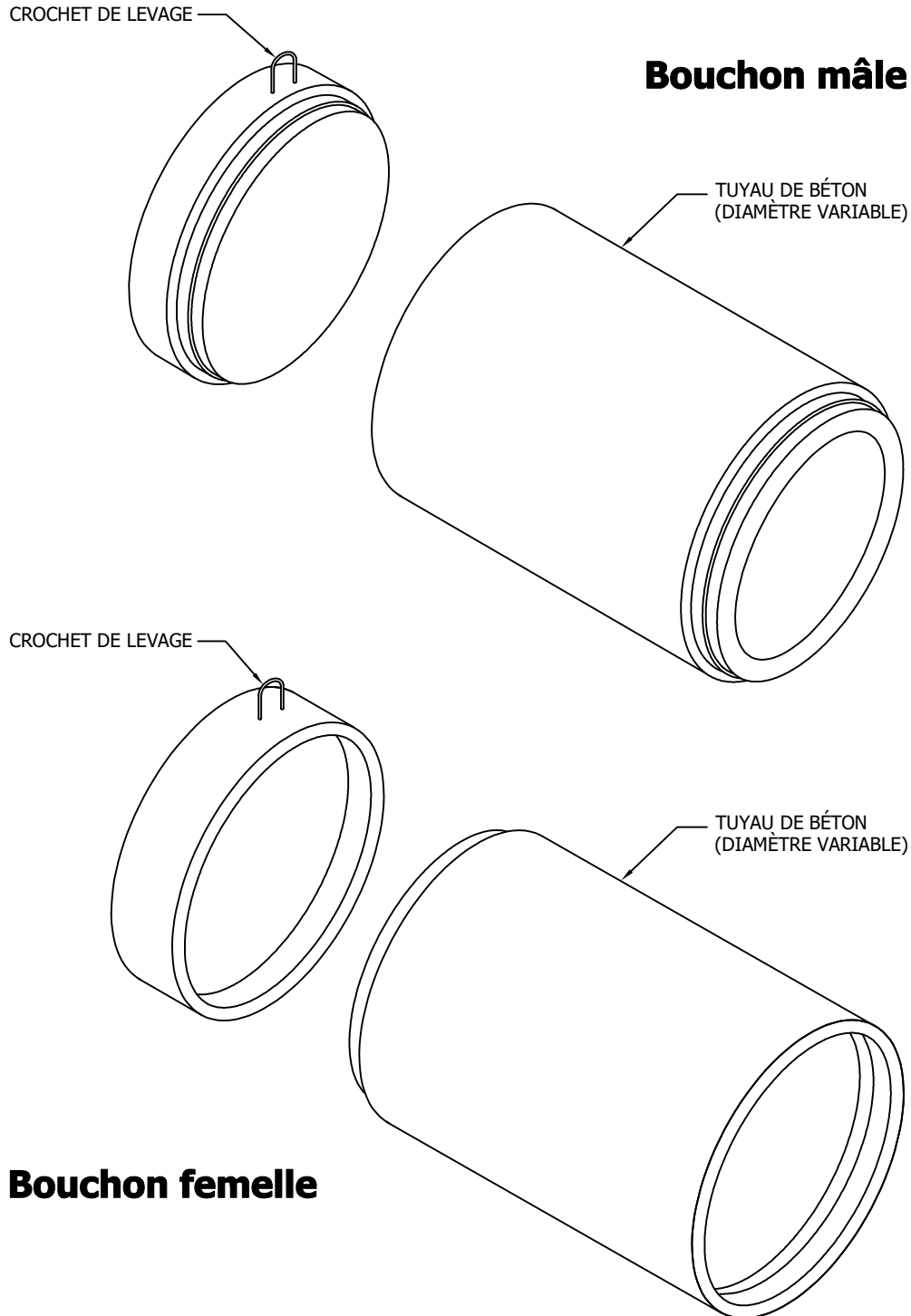
T: (450) 454.3928  
(514) 861.5623  
F: (450) 454.7254

Lecuyerbeton.com  
1 juin 2026



# BOUCHONS

Bouchons mâles et femelles pour tuyaux de béton armé  
de diamètres  $\varnothing 250\text{mm}$  à  $\varnothing 2400\text{mm}$



**-Bouchons préfabriqués en béton armé selon les caractéristiques applicables de la norme: CSA A-23.4.**

© Lecuyer et Fils Ltée. tous droits réservés, fichier005771-001, rév. Juin 2026



17, rue du Moulin  
Saint-Rémi, Québec  
J0L 2L0

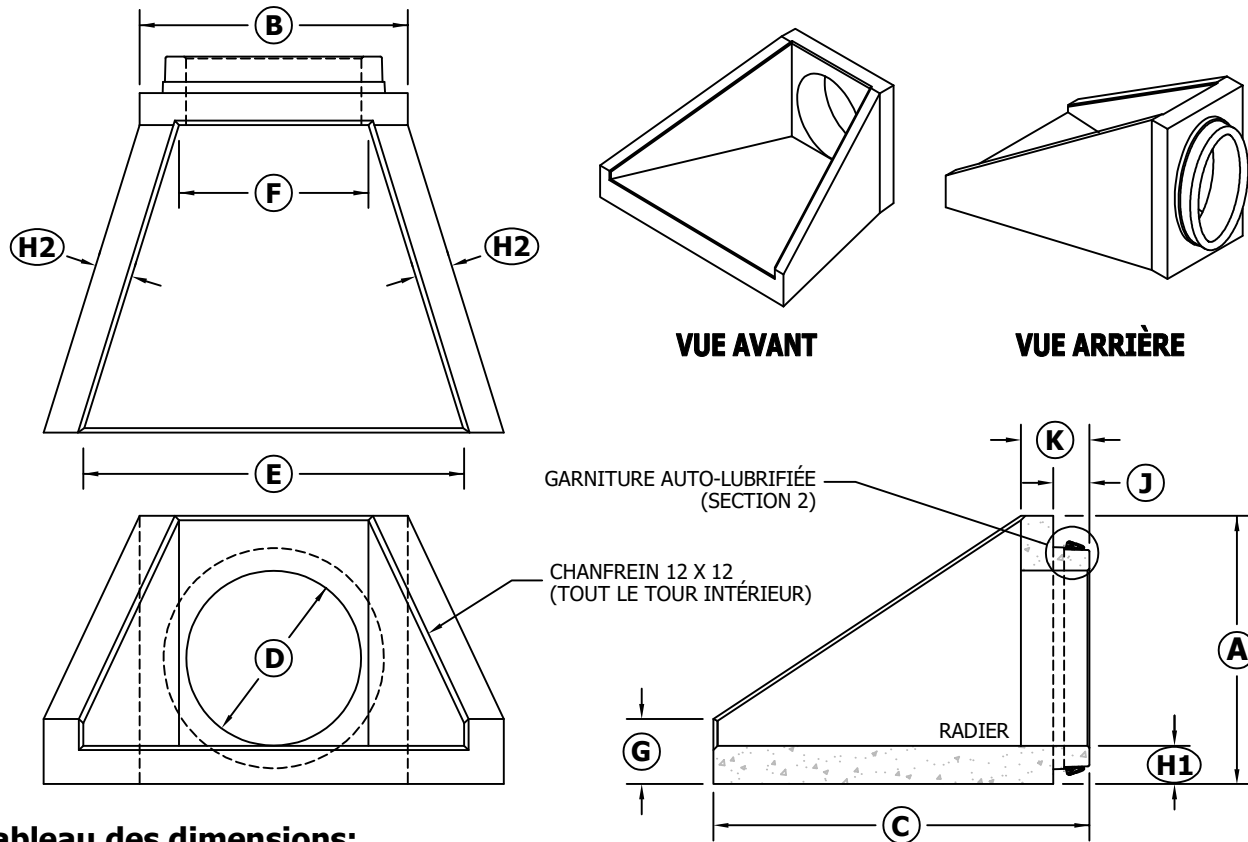
T: (450) 454.3928  
(514) 861.5623  
F: (450) 454.7254

[Lecuyerbeton.com](http://Lecuyerbeton.com)  
1 juin 2026



# EXTRÉMITÉ BISEAUTÉE - MTMD

Modèles EBM-300 à EBM-1500 avec emboîtement mâle pour tuyaux de béton armé de diamètres  $\varnothing 300\text{mm}$  à  $\varnothing 1500\text{mm}$



**Tableau des dimensions:**

Modèle	(D) Diamètre du tuyau	(A) Hauteur totale	(B) Largeur arrière	(C) Longueur	(E) Largeur avant	(F) Orifice	(G) Hauteur muret	(H1) Épaisseur dalle	(H2) Épaisseur mur	(J) Longueur mâle	(K) Largeur jonction	Armatures
* EBM-300 * EBM-375 EBM-450	$\varnothing 300$ $\varnothing 375$ $\varnothing 450$	700	700	1200	994	494	170	100	100	95	200	MUR: 10M @ 300c/c (2 SENS) DALLE: 10M @ 300c/c (2 SENS)
* EBM-525 EBM-600	$\varnothing 525$ $\varnothing 600$	832	832	1400	1000	630	170	100	100	98	200	MUR: 10M @ 300c/c (2 SENS) DALLE: 10M @ 300c/c (2 SENS)
* EBM-675 EBM-750 EBM-900	$\varnothing 675$ $\varnothing 750$ $\varnothing 900$	1200	1300	2000	1547	1047	200	150	125	98	250	MUR: 15M @ 300c/c (VERT.) 10M @ 300c/c (HOR.) DALLE: 10M @ 300c/c (2 SENS)
EBM-1050 EBM-1200	$\varnothing 1050$ $\varnothing 1200$	1644	1538	2200	2150	1230	250	150	150	108	250	MUR: 15M @ 180c/c (VERT.) 10M @ 300c/c (HOR.) DALLE: 10M @ 200c/c (TRANS.) 10M @ 300c/c (LONG.)
* EBM-1350 * EBM-1500	$\varnothing 1350$ $\varnothing 1500$	1915	1910	2521	2150	1600	315	165	150	121	281	MUR: 15M @ 180c/c (VERT.) 10M @ 300c/c (HOR.) DALLE: 15M @ 180c/c (TRANS.) 15M @ 180c/c (LONG.)

-Extrémités biseautées préfabriquées en béton armé conformes aux normes: CCDG et Tome III Ouvrages d'Art (chapitre 4 et croquis DN-III-4-011) du MTMD.

\*-Extrémités biseautées préfabriquées en béton armé selon les caractéristiques applicables aux normes: CCDG et Tome III Ouvrages d'Art (chapitre 4 et croquis DN-III-4-011) du MTMD.

-Manutentions : voir détails à la section 10.

-Toutes les dimensions sont exprimées en millimètres sauf indication.

© Lecuyer et Fils Ltée. tous droits réservés, fichier006907-001, rév. Juin 2026



17, rue du Moulin  
Saint-Rémi, Québec  
J0L 2L0

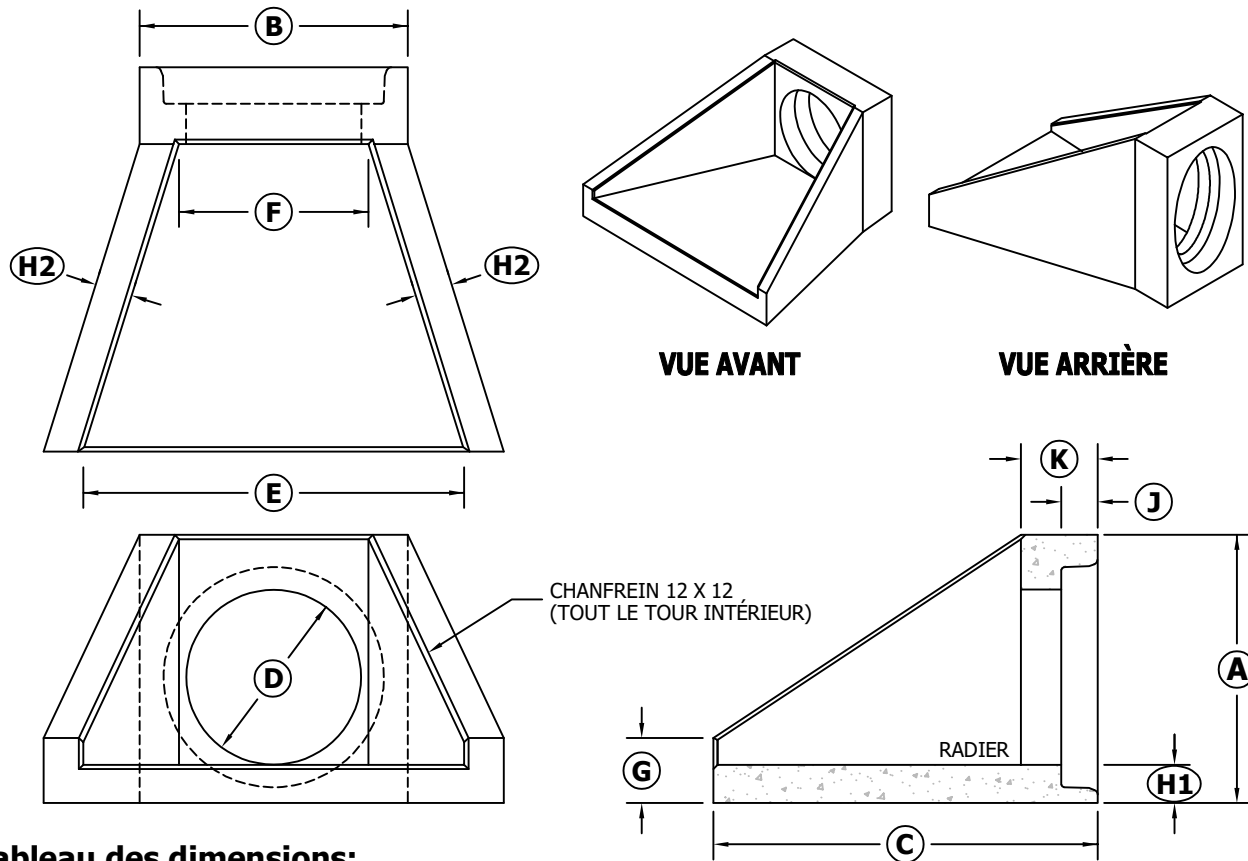
T: (450) 454.3928  
(514) 861.5623  
F: (450) 454.7254

Lecuyerbeton.com  
1 juin 2026



# EXTRÉMITÉ BISEAUTÉE - MTMD

Modèles EBF-300 à EBF-1500 avec emboîtement femelle pour tuyaux de béton armé de diamètres  $\varnothing 300\text{mm}$  à  $\varnothing 1500\text{mm}$



**Tableau des dimensions:**

Modèle	(D) Diamètre du tuyau	(A) Hauteur totale	(B) Largeur arrière	(C) Longueur	(E) Largeur avant	(F) Orifice	(G) Hauteur muret	(H1) Épaisseur dalle	(H2) Épaisseur mur	(J) Longueur femelle	(K) Largeur jonction	Armatures
* EBF-300 * EBF-375 EBF-450	$\varnothing 300$ $\varnothing 375$ $\varnothing 450$	700	700	1200	994	494	170	100	100	95	200	MUR: 10M @ 300c/c (2 SENS) DALLE: 10M @ 300c/c (2 SENS)
* EBF-525 EBF-600	$\varnothing 525$ $\varnothing 600$	832	832	1400	1000	630	170	100	100	98	200	MUR: 10M @ 300c/c (2 SENS) DALLE: 10M @ 300c/c (2 SENS)
* EBF-675 EBF-750 EBF-900	$\varnothing 675$ $\varnothing 750$ $\varnothing 900$	1200	1300	2000	1547	1047	200	150	125	98	250	MUR: 15M @ 300c/c (VERT.) 10M @ 300c/c (HOR.) DALLE: 10M @ 300c/c (2 SENS)
EBF-1050 EBF-1200	$\varnothing 1050$ $\varnothing 1200$	1644	1538	2200	2150	1230	250	150	150	108	250	MUR: 15M @ 180c/c (VERT.) 10M @ 300c/c (HOR.) DALLE: 10M @ 200c/c (TRANS.) 10M @ 300c/c (LONG.)
* EBF-1350 * EBF-1500	$\varnothing 1350$ $\varnothing 1500$	1915	1910	2515	2150	1600	315	165	150	121	275	MUR: 15M @ 180c/c (VERT.) 10M @ 300c/c (HOR.) DALLE: 15M @ 180c/c (TRANS.) 15M @ 180c/c (LONG.)

-Extrémités biseautées préfabriquées en béton armé conformes aux normes: CCDG et Tome III Ouvrages d'Art (chapitre 4 et croquis DN-III-4-011) du MTMD.

\*-Extrémités biseautées préfabriquées en béton armé selon les caractéristiques applicables aux normes: CCDG et Tome III Ouvrages d'Art (chapitre 4 et croquis DN-III-4-011) du MTMD.

-Manutentions : voir détails à la section 10.

-Toutes les dimensions sont exprimées en millimètres sauf indication.

© Lecuyer et Fils Ltée. tous droits réservés, fichier006907-001, rév. Juin 2026



17, rue du Moulin  
Saint-Rémi, Québec  
J0L 2L0

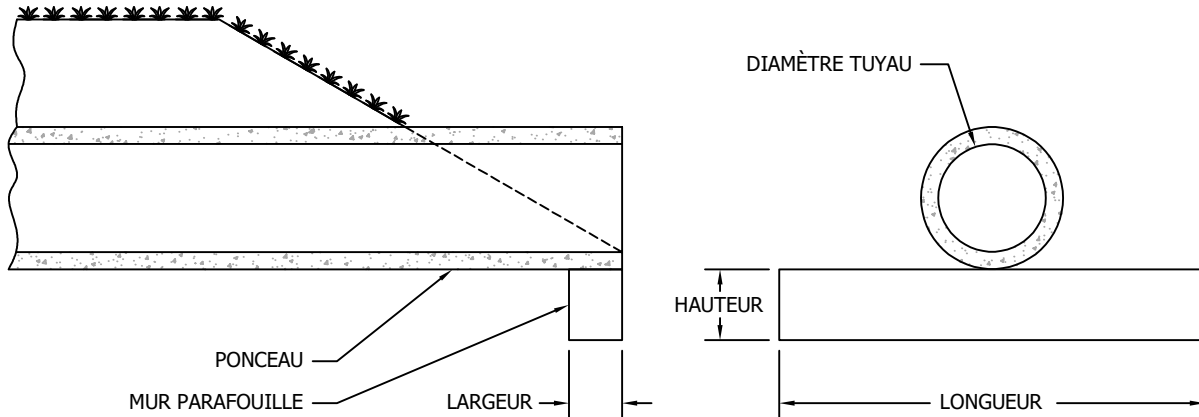
T: (450) 454.3928  
(514) 861.5623  
F: (450) 454.7254

Lecuyerbeton.com  
1 juin 2026



# MURS PARAFOUILLES - MTMD

Pour ponceaux circulaires ou arqués  
de diamètres  $\varnothing 250\text{mm}$  à  $\varnothing 3600\text{mm}$



**Tableau des dimensions:**

Diamètre tuyau	Hauteur	Largeur	Longueur	Masse (kg)
250	600	300	1162	523
300	600	300	1334	601
375	600	300	1600	720
450	600	300	1867	841
525	600	300	2132	960
600	600	300	2402	1082
675	600	300	2668	1201
750	600	300	2934	1321
900	600	300	3467	1561
1050	600	300	4001	1763
1200	600	300	4534	2000
1350	1000	300	3772	2831
1500	1000	300	3924	2945
1650	1000	300	4076	3058
1800	1000	300	4229	3175
1950	1000	300	4381	3287
2100	1000	300	4534	3403
2250	1000	300	4686	3517
2400	1000	300	4838	3629
2700	1000	300	5143	3744
3000	1000	300	5448	3966
3600	1000	300	6058	4362

**-Murs parafoilles préfabriqués en béton armé conformes aux normes: CCDG et Tome III Ouvrages d'Art (chapitre 4 et croquis DN-III-4-014) du MTMD.**

-Manutentions : voir détails à la section 10.

-Toutes les dimensions sont exprimées en millimètres sauf indication.

© Lecuyer et Fils Ltée. tous droits réservés, fichier016405-001, rév. Juin 2026



17, rue du Moulin  
Saint-Rémi, Québec  
J0L 2L0

T: (450) 454.3928  
(514) 861.5623  
F: (450) 454.7254

Lecuyerbeton.com  
1 juin 2026

Cette page est laissée volontairement  
vide pour assurer une meilleure  
présentation lors de l'impression  
du catalogue en format recto-verso



# BASSINS DE RÉTENTION

Chambres collectrices rectangulaires ou carrées  
et tuyaux de béton armé de diamètres  $\varnothing 1200\text{mm}$  à  $\varnothing 1800\text{mm}$

## Principaux avantages:

- Bassin de rétention étanche, scellé à l'aide de garnitures de caoutchouc auto-lubrifiées.
- Matériau granulaire compacté à 90%, jusqu'à la mi-hauteur du tuyau uniquement.
- Dégagement de 600mm entre les parois extérieures des tuyaux circulaires, pour faciliter la compaction.
- Réutilisation du matériau d'excavation pour le remblai (réduction des matériaux à évacuer du site).
- Tuyaux rigides permettant la circulation durant les travaux.
- Méthode d'installation des tuyaux rigides bien connue des entrepreneurs.
- Entretien et nettoyage réalisés selon des méthodes éprouvées.
- Cheminées d'accès  $\varnothing 915\text{mm}$  disponibles pour les ponceaux rectangulaires et les tuyaux circulaires.



## Particularités:

- Les ponceaux rectangulaires et les tuyaux circulaires sont munis de bouchons à leurs extrémités.
- Raccordement de puisards possible sur les ponceaux rectangulaires et les tuyaux circulaires.
- La conception la plus économique consiste à réduire le nombre de rangées de tuyaux et à les allonger, lorsque l'espace disponible sur le chantier le permet.
- Des conduites de ventilation peuvent être installées sur les tuyaux circulaires, lorsque le collecteur (ponceau rectangulaire) est installé à une seule extrémité du bassin.
- Une réserve peut être prévue dans le collecteur rectangulaire, afin de permettre la sédimentation.

-Chambres collectrices rectangulaires ou carrées préfabriquées en béton armé conformes aux normes: BNQ 2622-420 et BNQ 1809-300.

-Tuyaux préfabriqués en béton armé conformes à la norme: BNQ 2622-126.

-Toutes les dimensions sont exprimées en millimètres sauf indication.

© Lecuyer et Fils Ltée. tous droits réservés, fichier016413-001, rév. Avril 2026



17, rue du Moulin  
Saint-Rémi, Québec  
J0L 2L0

T: (450) 454.3928  
(514) 861.5623  
F: (450) 454.7254

Lecuyerbeton.com  
1 juin 2026

41



# BASSINS DE RÉTENTION

Chambres collectrices rectangulaires ou carrées  
et tuyaux de béton armé de diamètres  $\varnothing 1200\text{mm}$  à  $\varnothing 1800\text{mm}$

## Principaux avantages:

- Bassin de rétention étanche, scellé à l'aide de garnitures de caoutchouc auto-lubrifiées.
- Matériau granulaire compacté à 90%, jusqu'à la mi-hauteur du tuyau uniquement.
- Dégagement de 600mm entre les parois extérieures des tuyaux circulaires, pour faciliter la compaction.
- Réutilisation du matériau d'excavation pour le remblai (réduction des matériaux à évacuer du site).
- Tuyaux rigides permettant la circulation durant les travaux.
- Méthode d'installation des tuyaux rigides bien connue des entrepreneurs.
- Entretien et nettoyage réalisés selon des méthodes éprouvées.
- Cheminées d'accès  $\varnothing 915\text{mm}$  disponibles pour les ponceaux rectangulaires et les tuyaux circulaires.



## Particularités:

- Les ponceaux rectangulaires et les tuyaux circulaires sont munis de bouchons à leurs extrémités.
- Raccordement de puisards possible sur les ponceaux rectangulaires et les tuyaux circulaires.
- La conception la plus économique consiste à réduire le nombre de rangées de tuyaux et à les allonger, lorsque l'espace disponible sur le chantier le permet.
- Des conduites de ventilation peuvent être installées sur les tuyaux circulaires, lorsque le collecteur (ponceau rectangulaire) est installé à une seule extrémité du bassin.
- Une réserve peut être prévue dans le collecteur rectangulaire, afin de permettre la sédimentation.

**-Chambres collectrices rectangulaires ou carrées préfabriquées en béton armé conformes aux normes: BNQ 2622-420 et BNQ 1809-300.**

**-Tuyaux préfabriqués en béton armé conformes à la norme: BNQ 2622-126.**

-Toutes les dimensions sont exprimées en millimètres sauf indication.

© Lecuyer et Fils Ltée. tous droits réservés, fichier016413-001, rév. Avril 2026



17, rue du Moulin  
Saint-Rémi, Québec  
J0L 2L0

T: (450) 454.3928  
(514) 861.5623  
F: (450) 454.7254

[Lecuyerbeton.com](http://Lecuyerbeton.com)  
1 juin 2026

41

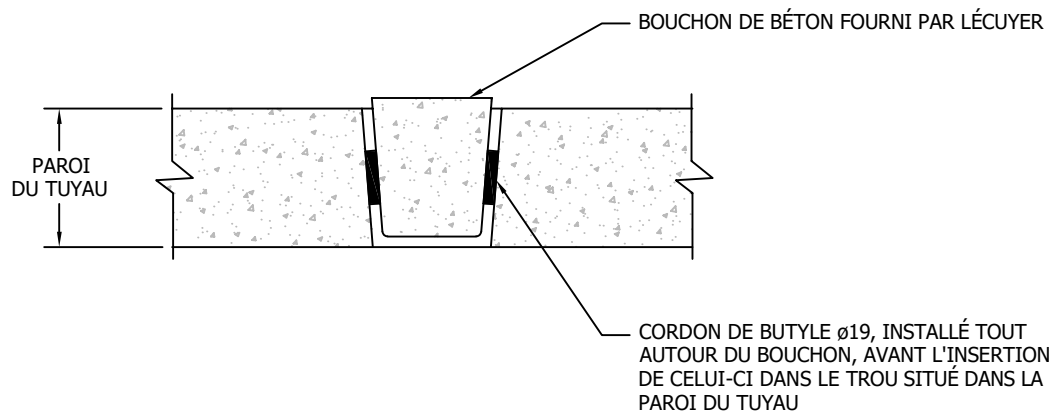
Cette page est laissée volontairement  
vide pour assurer une meilleure  
présentation lors de l'impression  
du catalogue en format recto-verso



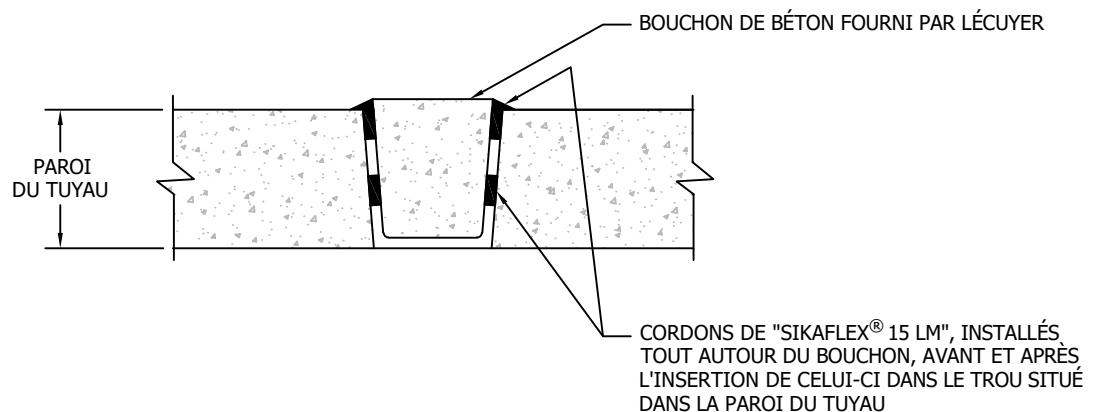
# BOUCHON - TROU DE LEVAGE DE TUYAU

Méthodes d'obturation d'un trou de levage pour tuyaux de béton armé de diamètres  $\varnothing 1050\text{mm}$  à  $\varnothing 1800\text{mm}$  classes III, IV et V

## Méthode 1



## Méthode 2



-Toutes les dimensions sont exprimées en millimètres sauf indication.

© Lécuyer et Fils Ltée. tous droits réservés, fichier022702-001, rév. Avril 2026



17, rue du Moulin  
Saint-Rémi, Québec  
J0L 2L0

T: (450) 454.3928  
(514) 861.5623  
F: (450) 454.7254

[Lecuyerbeton.com](http://Lecuyerbeton.com)  
1 juin 2026

43

Les informations techniques et les prix sont sujets à changements sans avis.

Cette page est laissée volontairement  
vide pour assurer une meilleure  
présentation lors de l'impression  
du catalogue en format recto-verso