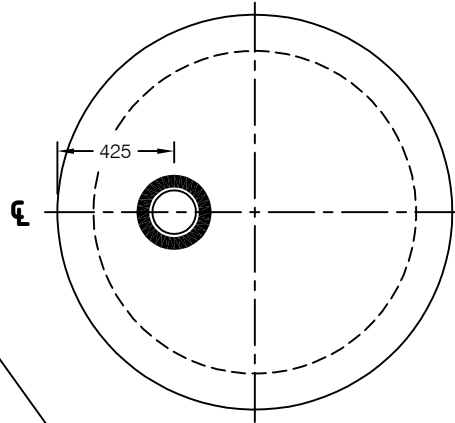


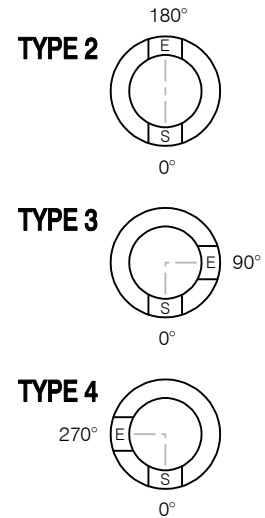
**Réservoir de récupération d'huile  
 ø1220mm pour chambre annexe,  
 d'une capacité de 2,0m<sup>3</sup>**

**R.R.H. ø1220MM**  
 Hydro-Québec

**Orientations  
 standards des  
 ouvertures dans  
 la BASE**



**VUE EN PLAN**



REGARD D'INSPECTION ET DE  
 VIDANGE ÉTANCHE ø100 ABS-DWV  
 (PAR D'AUTRES)

PLANCHER DE BÉTON  
 (PAR D'AUTRES)

GARNITURE FLEX-LOK® 100  
 EN NITRILE (SECTION 8)

GARNITURE DE BUTYL  
 EN NITRILE  
 (SECTION 8, DÉTAIL 2)

ÉVENT (SORTIE)  
 RÉDUIT ø100 @ ø50 ET  
 TUYAU ø50 ABS-DWV  
 (PAR D'AUTRES)

GARNITURE FLEX-LOK® 100  
 EN NITRILE (SECTION 8)

ACIER D'ARMATURE



VARIABLE

**DALLE 200 \***

ø1220  
 (48 po)

125

DRAINAGE (ENTRÉE)  
 ø100 ABS-DWV  
 (PAR D'AUTRES)

1745

1720  
 POUR VOLUME  
 DE 2,0 m<sup>3</sup>

**BASE 2100 STD \*\***

**PLANCHER 150**

**VUE EN ÉLÉVATION**

-Réservoir de récupération d'huile préfabriqué en béton armé conforme à la norme: HYDRO-QUÉBEC E.21-11.

\*-Masse de la DALLE: ±925 Kg.

\*\* -Masse de la BASE: ±3385 Kg.

-Manutentions : voir détails à la section 9.

-Toutes les dimensions sont exprimées en millimètres sauf indication.

© Lécuyer et Fils Ltée. rév MAI 2020 du fichier 022812, Tous droits réservés