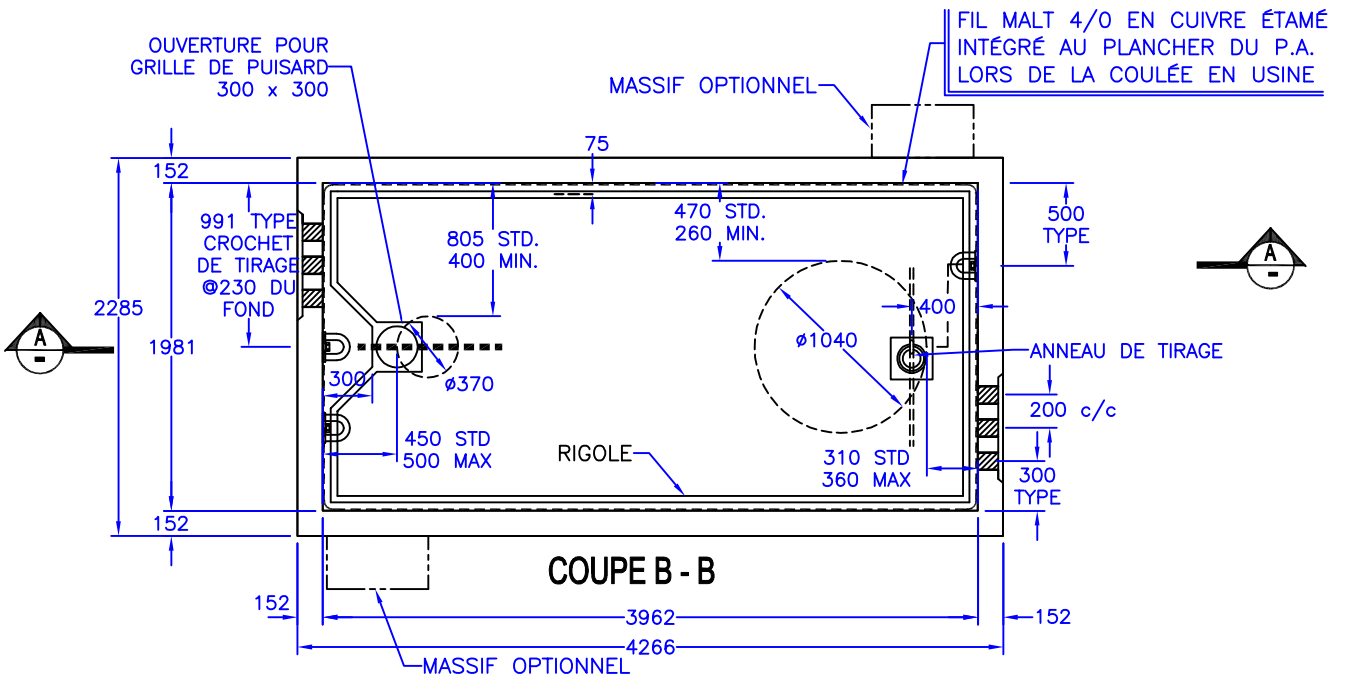
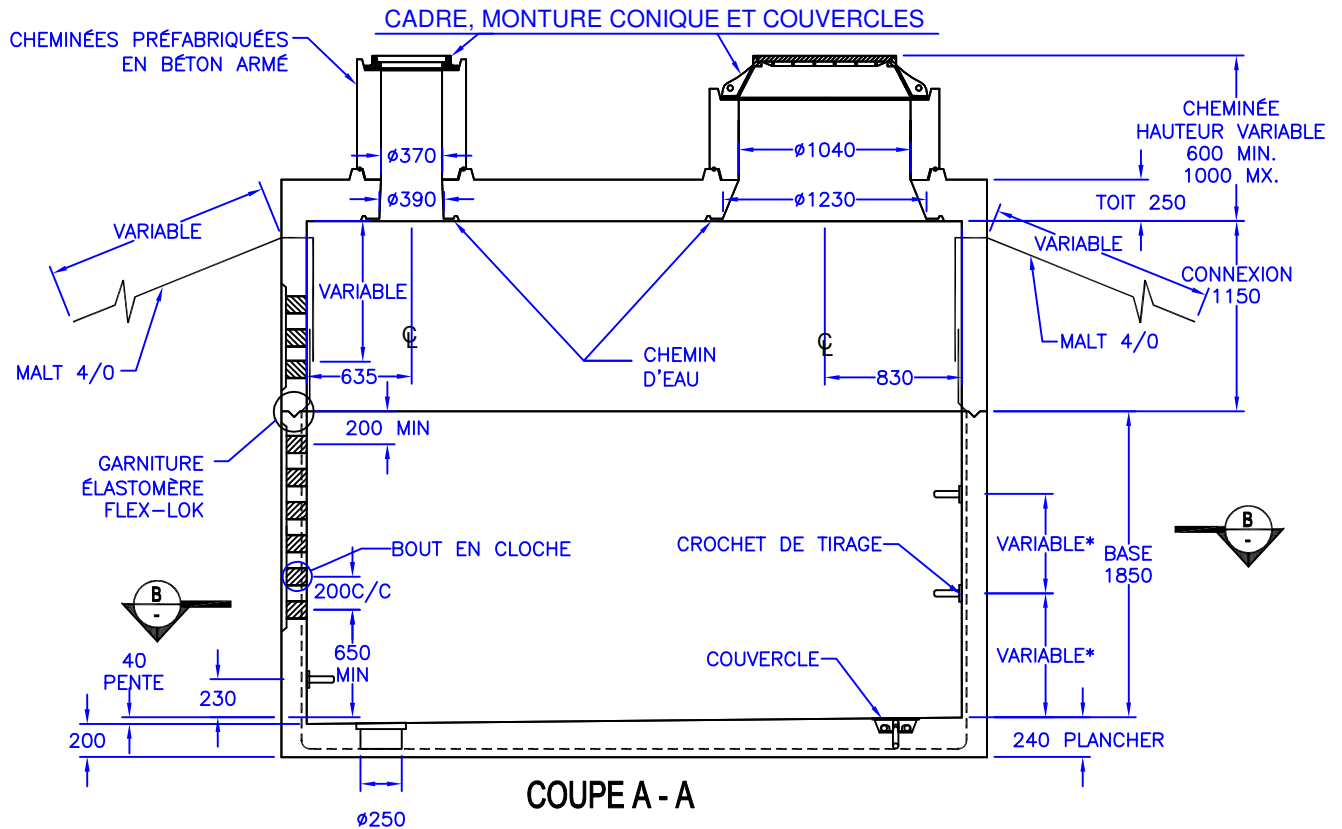


Puits d'accès rectangulaire
préfabriqué en béton armé pour conduits
Ø Variable en C.P.V. (selon le projet)

PA-201630CG
Hydro-Québec



* Etrier de tirage: position variable selon le nombre de nappe de conduit
Béton et acier d'armature rencontrent et/ou excèdent les normes de Hydro-Québec
02-1150,02-1452, 02-1510 et du devis de performance Hydro-Québec
Surface portante: 9.72m²
Toutes les dimensions sont exprimées en millimètres sauf indication.

Puits d'accès rectangulaire préfabriqué en béton armé pour conduits Ø Variable en C.P.V. (selon le projet)

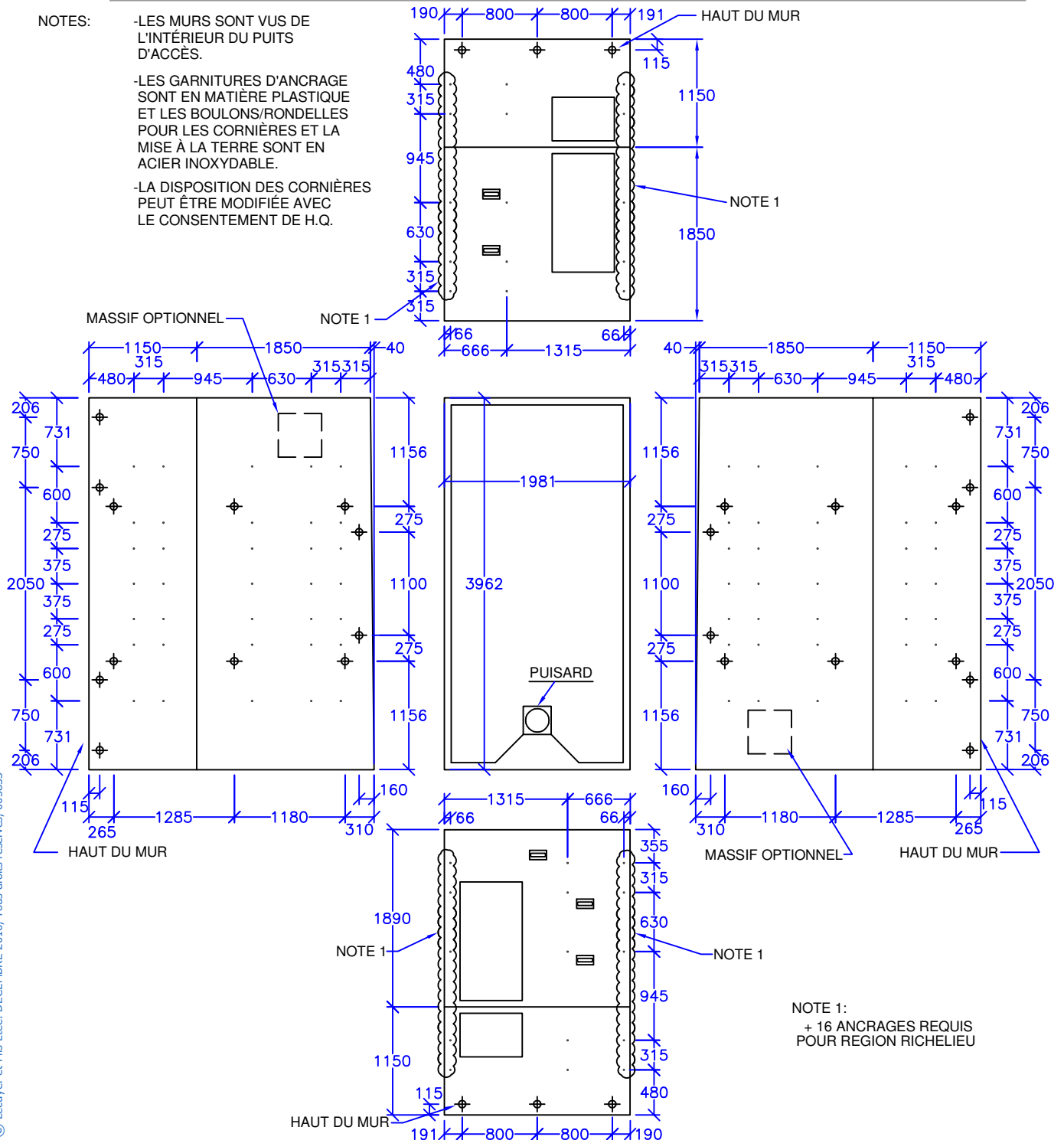
PA201630CG
Hydro-Québec

NOTES:

-LES MURS SONT VUS DE L'INTÉRIEUR DU PUIS D'ACCÈS.

-LES GARNITURES D'ANCRAGE SONT EN MATIÈRE PLASTIQUE ET LES BOULONS/RONDELLES POUR LES CORNIÈRES ET LA MISE À LA TERRE SONT EN ACIER INOXYDABLE.

-LA DISPOSITION DES CORNIÈRES PEUT ÊTRE MODIFIÉE AVEC LE CONSENTEMENT DE H.Q.



NOTE 1:
+ 16 ANCRAGES REQUIS
POUR REGION RICHELIEU

SYMB.	DESCRIPTION	DIM.	TOTAL *	BASE	CONN.	TOIT
.	GARNITURE D'ANCRAGE POUR CORNIÈRES	Ø12,7 x 63	84	48	32	4
⊕	GARNITURE D'ANCRAGE POUR MISE À LA TERRE	Ø12,7 x 63	30	12	18	-

* QUANTITÉ TOTALE VARIABLE SELON
LA QUANTITÉ DE MASSIFS REQUIS.