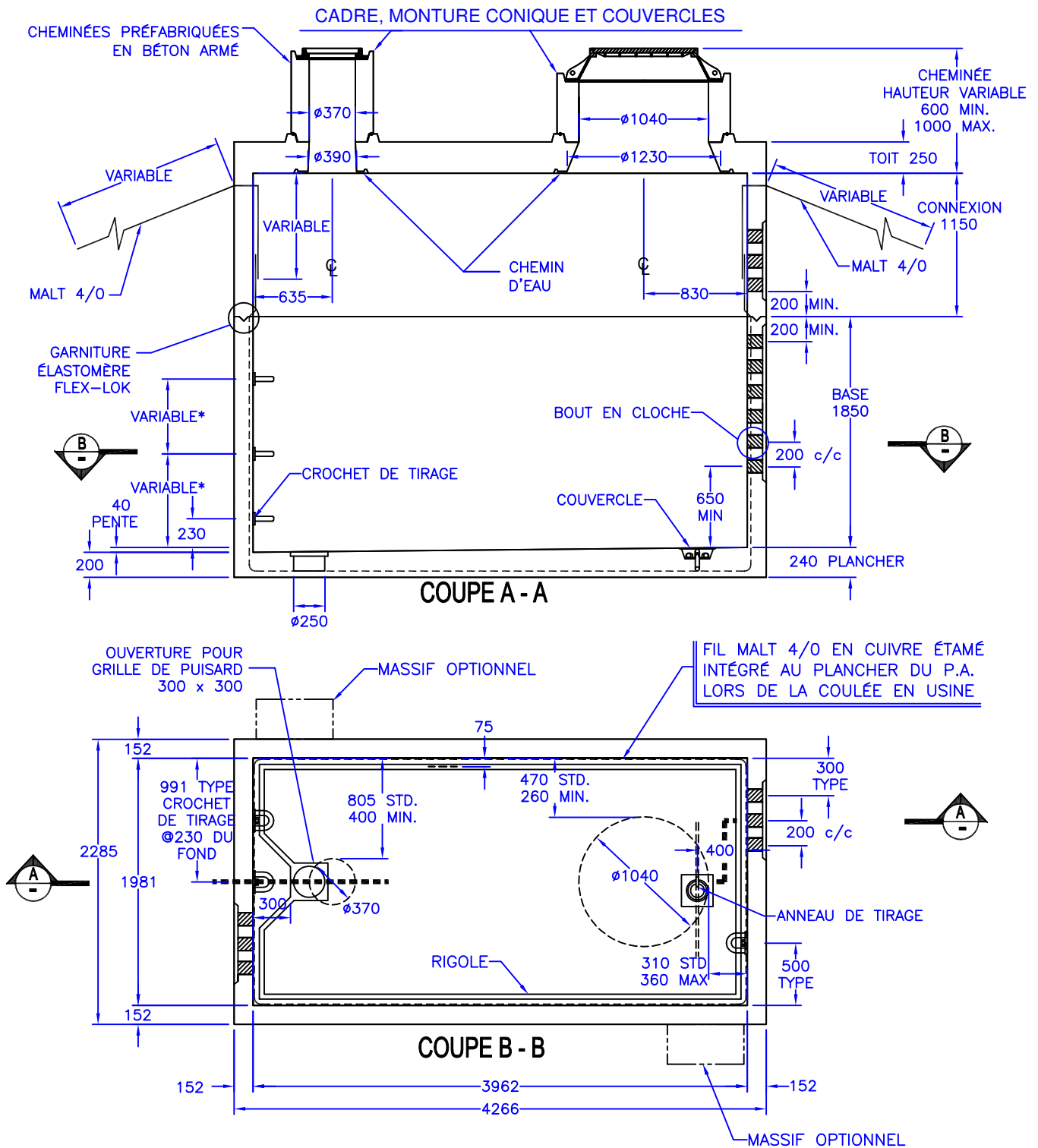


Puits d'accès rectangulaire  
préfabriqué en béton armé pour conduits  
Ø Variables en C.P.V. (selon le projet)

PA-201630CD  
Hydro-Québec



\* Etrier de tirage: position variable selon le nombre de nappe de conduit  
Béton et acier d'armature rencontrent et/ou excèdent les normes de Hydro-Québec  
02-1150, 02-1452, 02-1510 et du devis de performance Hydro-Québec  
Surface portante: 9.72m<sup>2</sup>  
Toutes les dimensions sont exprimées en millimètres sauf indication.

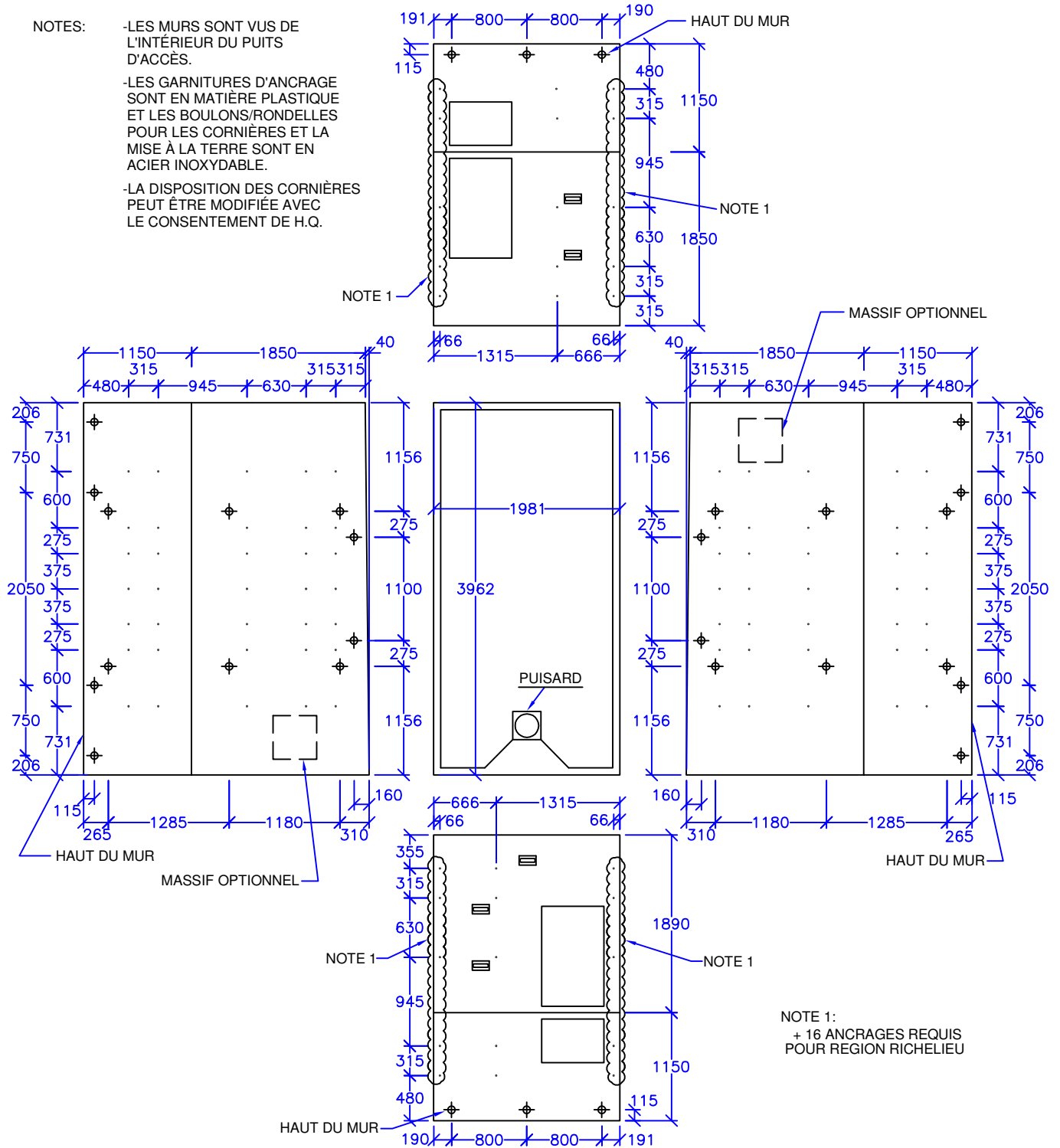
© Lécuyer et Fils Ltée, DÉCEMBRE 2016, Tous droits réservés, 005832

# Puits d'accès rectangulaire préfabriqué en béton armé pour conduits Ø Variables en C.P.V. (selon le projet)

PA-201630CD  
Hydro-Québec

NOTES:

- LES MURS SONT VUS DE L'INTÉRIEUR DU PUIS D'ACCÈS.
- LES GARNITURES D'ANCRAGE SONT EN MATIÈRE PLASTIQUE ET LES BOULONS/RONDELLES POUR LES CORNIÈRES ET LA MISE À LA TERRE SONT EN ACIER INOXYDABLE.
- LA DISPOSITION DES CORNIÈRES PEUT ÊTRE MODIFIÉE AVEC LE CONSENTEMENT DE H.Q.



NOTE 1:  
+ 16 ANCRAGES REQUIS  
POUR REGION RICHELIEU

SYMB.	DESCRIPTION	DIM.	TOTAL *	BASE	CONN.	TOIT
.	GARNITURE D'ANCRAGE POUR CORNIÈRES	Ø12,7 x 63	84	48	32	4
⊕	GARNITURE D'ANCRAGE POUR MISE À LA TERRE	Ø12,7 x 63	30	12	18	-

\* QUANTITÉ TOTALE VARIABLE SELON  
LA QUANTITÉ DE MASSIFS REQUIS.